



FastBlack®



**Additional photos and information
on our website**

www.basblack.pl



and

**facebook.com/BasBleuCompany
instagram.com/basbleucompany
twitter.com/Bas_Bleu_Poland**





LEGGINGS & PANTS

colour
BLACKVital
300 DEN

BREATHING



MOISTURE



LIGHT



SOFT



ELASTIC

MATERIAL
FULL ELASTIC
COTTON
ARCHROMA

Sklad / Composition / Coctab:

Barwina Cotton	95%
Хлопок	

Elastam Elastan	5%
Эластан	

Rozmiar / Size / Размер:

2-S, 3-M, 4-L, 5-XL, 6-XXL

WALK
&
HOME

**GYM
&
HOME**



colour
BLACK



Movement
200 DEN



BREATHING MOISTURE



LIGHT SOFT



ELASTIC

MATERIAL:
FULL ELASTIC
POLYESTER
PLUSH-VELVET
ARCHROMA

Sklad / Composition / Costab:

Poliester Polyester Полиэфир	85%
------------------------------------	-----

Elastan Elastan Эластан	15%
-------------------------------	-----

Rozmiar / Size / Размер:

2-S, 3-M, 4-L, 5-XL, 6-XXL

colour
BLACKChamp
200 DEN

BREATHING



MOISTURE



LIGHT



SOFT



ELASTIC

MATERIAL:
FULL ELASTIC
PLUSH-ZERO
ARCHROMA

Skład / Composition / Состав:

Polyester Полиэстер Поліэфір	85%
------------------------------------	-----

Elastan Эластан Эластан	15%
-------------------------------	-----

Rozmiar / Size / Размер:

2-S, 3-M, 4-L, 5XL



colour
BLACK



Meteorite 200 DEN



BREATHING



MOISTURE



LIGHT



SOFT



ELASTIC

MATERIAL
FULL ELASTIC
PUSH-ZERO
ARCHROMA

Skład / Composition / Состав:

Poliester Polyester Полиэфир	85%
------------------------------------	-----

Elastam Elastan Эластан	15%
-------------------------------	-----

Rozmiar / Size / Размер:

2-S, 3-M, 4-L, 5-XL

colour
MULTICOLOUR



Athena Pants 200 DEN



BREATHING



MOISTURE



LIGHT



SOFT



ELASTIC

MATERIAL
FULL ELASTIC
PLUSH-ZERO
ARCHROMA

Sklad / Composition / Состав:

Poliester Polyester Полиэстер	85%
-------------------------------------	-----

Elastan Elastan Эластан	15%
-------------------------------	-----

Rozmiar / Size / Размер:
2-S, 3-M, 4-L, 5-XL





colour
MULTICOLOUR



Yank
200 DEN



BREATHING



MOISTURE



LIGHT



SOFT



ELASTIC

MATERIAL
FULL ELASTIC
PLUSH-ZERO
ARCHROMA

Skład / Composition / Состав:

Poliester Polyester Полиэфир	85%
------------------------------------	-----

Elastan Elastan Эластан	15%
-------------------------------	-----

Rozmiar / Size / Размер:
2-S, 3-M, 4-L, 5-XL

colour
BLACK



colour
GRAPHITE



Lorena
200 DEN



MATERIAL
FULL ELASTIC
PLUSH-ZERO
ARCHROMA

Skład / Composition / Coctab:

Poliester Polyester Полиэфир	85%
------------------------------------	-----

Elastan Elastan Эластан	15%
-------------------------------	-----

Rozmiar / Size / Passep:
2-S, 3-M, 4-L, 5-XL





colour
MULTICOLOUR



Cool
200 DEN



BREATHING



MOISTURE



LIGHT



SOFT



ELASTIC

MATERIAL:
FULL ELASTIC
PLUSH-ZERO
ARCHROMA

Skład / Composition / Состав:

Pollester Polyester Полиэфир	85%
------------------------------------	-----

Elastam Elastan Эластан	15%
-------------------------------	-----

Rozmiar / Size / Размер:

2-S, 3-M, 4-L, 5-XL

colour
MULTICOLOURExotic
200 DEN

BREATHING

MOISTURE



LIGHT

SOFT



ELASTIC

MATERIAL
FULL ELASTIC
PLUSH-ZERO
ARCHROMA

Skład / Composition / Состав:

Poliester Polyester Полиэфир	85%
------------------------------------	-----

Elastan Elastan Эластан	15%
-------------------------------	-----

Rozmiar / Size / Размер:

2-S, 3-M, 4-L, 5-XL





colour
MULTICOLOUR



Glade
200 DEN



BREATHING



MOISTURE



LIGHT



SOFT



ELASTIC

MATERIAL:
FULL ELASTIC
PLUSH-ZERO
ARCHROMA

Sklad / Composition / Состав:

Poliester Polyester Полиэфир	85%
------------------------------------	-----

Elastan Elastan Эластан	15%
-------------------------------	-----

Rozmiar / Size / Размер:

2-S, 3-M, 4-L, 5-XL

colour
BLACK + ECRU



colour
BLACK + GRAPHITE



Hyper
200 DEN



BREATHING



MOISTURE



LIGHT



SOFT



ELASTIC

MATERIAL
FULL ELASTIC
PLUSH-ZERO
ARCHROMA

Skład / Composition / Coctab:

Poliester Polyester Полиэфир	85%
------------------------------------	-----

Elastan Elastan Эластан	15%
-------------------------------	-----

Rozmiar / Size / Размер:
2-S, 3-M, 4-L, 5-XL





colour
BLACK



colour
WHITE



Stars
200 DEN



BREATHING



MOISTURE



LIGHT



SOFT



ELASTIC

MATERIAL
FULL ELASTIC
PLUSH-ZERO
ARCHROMA

Skład / Composition / Состав:

Poliester Polyester Полиэстер	85%
-------------------------------------	-----

Elastan Elastan Эластан	15%
-------------------------------	-----

Rozmiar / Size / Размер:
2-S, 3-M, 4-L, 5-XL

colour
WHITE+BLUE



colour
WHITE+GREY



Code
200 DEN



BREATHING



MOISTURE



LIGHT



SOFT



ELASTIC

MATERIAL
FULL ELASTIC
PLUS-ZERO
ARCHROMA

Sklad / Composition / Состав:

Poliester Polyester Полиэстер	85%
-------------------------------------	-----

Elastam Elastan Эластан	15%
-------------------------------	-----

Rozmiar / Size / Размер:

2-S, 3-M, 4-L, 5-XL





colour
MULTICOLOUR



Escape
200 DEN



BREATHING

MOISTURE



LIGHT

SOFT



ELASTIC

MATERIAL
FULL ELASTIC
PLUSH-ZERO
ARCHROMA

Skład / Composition / Состав:

Polyester Полиэстер	85%
------------------------	-----

Elastan Эластан	15%
--------------------	-----

Rozmiar / Size / Размер:
2-S, 3-M, 4-L, 5-XL

colour
BLACK
+
MULTICOLOUR



colour
WHITE
+
MULTICOLOUR



Irbis
200 DEN



ELASTIC

MATERIAL
FULL ELASTIC
PLUSH-ZERO
ARCHROMA

Sklad / Composition / Coctab:

Poliester Polyester Полиэфир	85%
------------------------------------	-----

Elastan Elastan Эластан	15%
-------------------------------	-----

Rozmiar / Size / Размер:
2-S, 3-M, 4-L, 5-XL





colour
BLUE
+
MULTICOLOUR



Rainbow 200 DEN



BREATHING

MOISTURE



LIGHT

SOFT



ELASTIC

MATERIAL
FULL ELASTIC
PLUSH-ZERO
ARCHROMA

Skład / Composition / Состав:

Polyester Полиэстер Поліэфір	85%
------------------------------------	-----

Elastan Эластан Эластан	15%
-------------------------------	-----

Rozmiar / Size / Размер:

2-S, 3-M, 4-L, 5-XL



colour
WHITE+BLUE



colour
BLUE+BLUE



Imagin
200 DEN



BREATHING



MOISTURE



LIGHT



SOFT



ELASTIC

MATERIAL
FULL ELASTIC
PLUSH-ZERO
ARCHROMA

Sklad / Composition / Состав:

Poliester Polyester Полиэфир	85%
------------------------------------	-----

Elastan Elastan Эластан	15%
-------------------------------	-----

Rozmiar / Size / Размер:

2-S, 3-M, 4-L, 5-XL



colour
BLACK
+
MULTICOLOUR



colour

BLUE
+
MULTICOLOUR



Cosmic 200 DEN



BREATHING



MOISTURE



LIGHT



SOFT



ELASTIC

MATERIAL
FULL ELASTIC
PLUS-ZERO
ARCHROMA

Skład / Composition / Состав:

Polyester Полиэстер	85%
------------------------	-----

Elastan Эластан	15%
--------------------	-----

Rozmiar / Size / Размер:

2-S, 3-M, 4-L, 5-XL

colour
WHITE+BLUEcolour
BLUE+BLUE

Passion 200 DEN



BREATHING



MOISTURE



LIGHT



SOFT



ELASTIC

MATERIAL
FULL ELASTIC
PLUS-ZERO
ARCHROMA

Sklad / Composition / Cooctab:

Poliester Polyester Полиэстер	85%
-------------------------------------	-----

Elastan Elastan Эластан	15%
-------------------------------	-----

Rozmiar / Size / Pasvep:

2-S, 3-M, 4-L, 5-XL



colour
MULTICOLOUR



Trixi
200 DEN



BREATHING



MOISTURE



LIGHT



SOFT



ELASTIC

MATERIAL
FULL ELASTIC
PLUSH-ZERO
ARCHROMA

Skład / Composition / Состав:

Poliester Polyester Полиэфир	85%
------------------------------------	-----

Elastan Elastan Эластан	15%
-------------------------------	-----

Rozmiar / Size / Размер:

2-S, 3-M, 4-L, 5-XL

colour
MULTICOLOURCalypso
200 DEN

BREATHING



MOISTURE



LIGHT



SOFT



ELASTIC

MATERIAL
FULL ELASTIC
PLUSH-ZERO
ARCHROMA

Sklad / Composition / Состав:

Poliester	
Polyester	85%
Полиэфир	

Elastan	
Elastan	15%
Эластан	

Rozmiar / Size / Размер:
2-S, 3-M, 4-L, 5-XL



colour
BLACK



Combat 200 DEN



BREATHING



MOISTURE



LIGHT



SOFT



ELASTIC

MATERIAL
FULL ELASTIC
PLUSH-ZERO
ARCHROMA

Skład / Composition / Состав:

Polyester Полиэстер	85%
------------------------	-----

Elastan Эластан	15%
--------------------	-----

Rozmiar / Size / Размер:

2-S, 3-M, 4-L, 5-XL

colour
MULTICOLOUREnigma
200 DEN

BREATHING

MOISTURE



LIGHT

SOFT



ELASTIC

MATERIAL
FULL ELASTIC
PLUSH-ZERO
ARCHROMA

Skład / Composition / Состав:

Poliester	85%
Polyester	
Полиэфир	

Elastan	15%
Elastan	
Эластан	

Rozmiar / Size / Размер:
2-S, 3-M, 4-L, 5-XL



colour
MULTICOLOUR



Intense
200 DEN



BREATHING

MOISTURE



LIGHT

SOFT



ELASTIC

MATERIAL
FULL ELASTIC
PLUSH-ZERO
ARCHROMA

Skład / Composition / Состав:

Poliester Polyester Полиэстер	85%
-------------------------------------	-----

Elastan Elastan Эластан	15%
-------------------------------	-----

Rozmiar / Size / Размер:

2-S, 3-M, 4-L, 5-XL

colour
MULTICOLOUR



Revel 90
200 DEN



Skład / Composition / Состав:

Polyester Полиэстер	85%
------------------------	-----

Elastan Эластан	15%
--------------------	-----

Rozmiar / Size / Размер:
2-S, 3-M, 4-L, 5-XL





colour
MULTICOLOUR



Revel 70
200 DEN



BREATHING



MOISTURE



LIGHT



SOFT



ELASTIC

MATERIAL:
FULL ELASTIC
PLUSH-ZERO
ARCHROMA

Skład / Composition / Состав:

Polyester Полиэстер	85%
------------------------	-----

Elastan Эластан	15%
--------------------	-----

Rozmiar / Size / Размер:

2-S, 3-M, 4-L, 5-XL

colour
MULTICOLOURFusion 90
200 DEN

BREATHING



MOISTURE



LIGHT



SOFT



ELASTIC

MATERIAL
FULL ELASTIC
PLUS-ZERO
ARCHROMA

Skład / Composition / Состав:

Poliester Polyester Полиэфир	85%
------------------------------------	-----

Elastan Elastan Эластан	15%
-------------------------------	-----

Rozmiar / Size / Размер:
2-S, 3-M, 4-L, 5-XL



colour
MULTICOLOUR



Fusion 70
200 DEN



BREATHING

MOISTURE



LIGHT



SOFT



ELASTIC

MATERIAL
FULL ELASTIC
PLUSH-ZERO
ARCHROMA

Skład / Composition / Состав:

Polyester Полиэстер	85%
------------------------	-----

Elastan Эластан	15%
--------------------	-----

Rozmiar / Size / Размер:

2-S, 3-M, 4-L, 5-XL

colour
MULTICOLOURTessera 90
200 DEN

BREATHING MOISTURE



LIGHT SOFT



ELASTIC

MATERIAL
FULL ELASTIC
PLUS-ZERO
ARCHROMA

Skład / Composition / Состав:

Poliester Polyester Полиэтир	85%
------------------------------------	-----

Elastan Elastan Эластан	15%
-------------------------------	-----

Rozmiar / Size / Размер:

2-S, 3-M, 4-L, 5-XL





colour
MULTICOLOUR



Tessera 70
200 DEN



BREATHING



MOISTURE



LIGHT



SOFT



ELASTIC

MATERIAL
FULL ELASTIC
PLUSH-ZERO
ARCHROMA

Skład / Composition / Состав:

Polyester Полиэстер	85%
------------------------	-----

Elastan Эластан	15%
--------------------	-----

Rozmiar / Size / Размер:
2-S, 3-M, 4-L, 5-XL

colour
MULTICOLOURAndromeda
200 DEN

BREATHING



MOISTURE



LIGHT



SOFT



ELASTIC

MATERIAL
FULL ELASTIC
PLUS-ZERO
ARCHROMA

Skład / Composition / Состав:

Polyester	85%
Полиэстер	
Полиэфир	

Elastan	15%
Эластан	
Эластан	

Rozmiar / Size / Размер:

2-S, 3-M, 4-L, 5-XL



colour
MULTICOLOUR



Laguna
200 DEN



BREATHING



MOISTURE



LIGHT



SOFT



ELASTIC

MATERIAL
FULL ELASTIC
PLUS-ZERO
ARCHROMA

Sklad / Composition / Состав:

Poliester Polyester Полиэтир	85%
------------------------------------	-----

Elastan Elastan Эластан	15%
-------------------------------	-----

Rozmiar / Size / Размер:
2-S, 3-M, 4-L, 5-XL

colour
MULTICOLOURCaty 90
200 DEN

BREATHING



MOISTURE



LIGHT



SOFT



ELASTIC

MATERIAL
FULL ELASTIC
PLUSH-ZERO
ARCHROMA

Skład / Composition / Состав:

Polyester Polyester Полиэтир	85%
------------------------------------	-----

Elastan Elastan Эластан	15%
-------------------------------	-----

Rozmiar / Size / Размер:

2-S, 3-M, 4-L, 5-XL





colour
MULTICOLOUR



Caty 70
200 DEN



BREATHING

MOISTURE



LIGHT

SOFT



ELASTIC

MATERIAL
FULL ELASTIC
PLUSH-ZERO
ARCHROMA

Skład / Composition / Состав:

Polyester Полиэстер	85%
------------------------	-----

Elastam Эластан	15%
--------------------	-----

Rozmiar / Size / Размер:
2-S, 3-M, 4-L, 5-XL

colour
MULTICOLOURExo 90
200 DEN

BREATHING MOISTURE



LIGHT SOFT



ELASTIC

MATERIAL
FULL ELASTIC
PLUSH-ZERO
ARCHROMA

Sklad / Composition / Состав:

Poliester Polyester Полиэстер	85%
-------------------------------------	-----

Elastan Elastan Эластан	15%
-------------------------------	-----

Rozmiar / Size / Размер:

2-S, 3-M, 4-L, 5-XL





colour
MULTICOLOUR



Exo 70
200 DEN



BREATHING

MOISTURE



LIGHT

SOFT



ELASTIC

MATERIAL:
FULL ELASTIC
PLUSH-ZERO
ARCHROMA

Skład / Composition / Состав:

Polyester Polyester Полиэтир	85%
------------------------------------	-----

Elastam Elastan Эластан	15%
-------------------------------	-----

Rozmiar / Size / Размер:
2-S, 3-M, 4-L, 5-XL

colour
BLACK+GREY



Flint
300 DEN



BREATHING



MOISTURE



LIGHT



SOFT



ELASTIC

MATERIAL
FULL ELASTIC
POLYESTER
PLUSH-VELVET
ARCHROMA

Skład / Composition / Состав:

Polyester Полиэстер	85%
------------------------	-----

Elastan Эластан	15%
--------------------	-----

Rozmiar / Size / Размер:

2-S, 3-M, 4-L, 5-XL





colour
BLACK



Emotion 200 DEN



BREATHING



MOISTURE



LIGHT



SOFT



ELASTIC

MATERIAL
FULL ELASTIC
PLUSH-ZERO
ARCHROMA

Skład / Composition / Состав:

Poliester Polyester Полиэтир	85%
------------------------------------	-----

Elastan Elastan Эластан	15%
-------------------------------	-----

Rozmiar / Size / Размер:
2-S, 3-M, 4-L, 5-XL

colour
BLACK+ECRUMisty
200 DENMATERIAL
FULL ELASTIC
PLUSH-ZERO
ARCHROMA

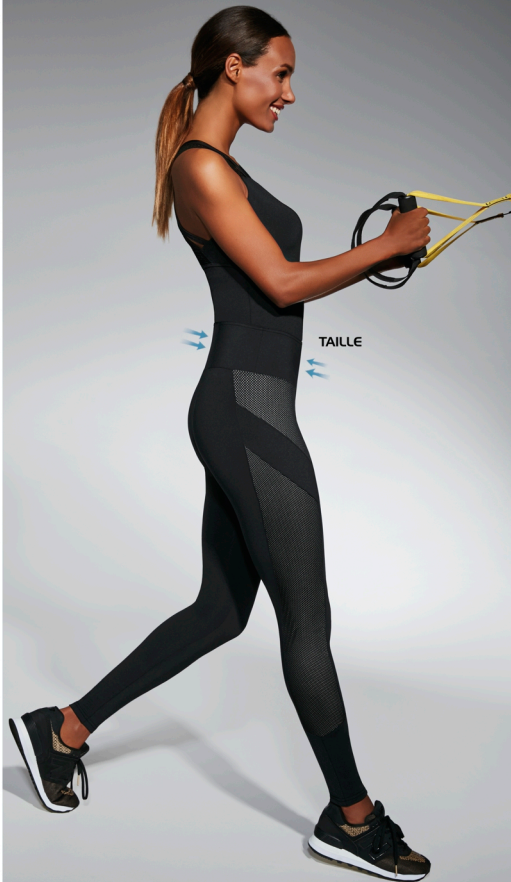
Sklad / Composition / Состав:

Poliester Polyester Полиэфир	85%
------------------------------------	-----

Elastam Elastan Эластан	15%
-------------------------------	-----

Rozmiar / Size / Размер:

2-S, 3-M, 4-L, 5-XL



colour
BLACK+ECRU



Flow
200 DEN



BREATHING



MOISTURE



LIGHT



SOFT



ELASTIC

MATERIAL
FULL ELASTIC
PLUSH-ZERO
ARCHROMA

Skład / Composition / Состав:

Poliester Polyester Полиэтир	85%
------------------------------------	-----

Elastan Elastan Эластан	15%
-------------------------------	-----

Rozmiar / Size / Размер:
2-S, 3-M, 4-L, 5-XL

colour
BLACK+PINK



colour
BLACK+GREEN



Inspire
200 DEN



BREATHING



MOISTURE



LIGHT



SOFT



ELASTIC

MATERIAL
FULL ELASTIC
PLUS-ZERO
ARCHROMA

Sklad / Composition / Состав:

Poliester Polyester Полиэфир	85%
------------------------------------	-----

Elastan Elastan Эластан	15%
-------------------------------	-----

Rozmiar / Size / Размер:

2-S, 3-M, 4-L, 5-XL



colour
BLACK+MELANGE



TAILLE

Extreme
200 DEN



BREATHING



MOISTURE



LIGHT



SOFT



ELASTIC

MATERIAL
FULL ELASTIC
PLUS-ZERO
ARCHROMA

Stilad / Composition / Состав:

Poliester Polyester Полиэтир	85%
------------------------------------	-----

Elastan Elastan Эластан	15%
-------------------------------	-----

Ročníar / Size / Размер:

2-S, 3-M, 4-L, 5-XL

colour
GRAPHITE
+
GREY



Victoria
200 DEN



BREATHING



MOISTURE



LIGHT



SOFT



ELASTIC

MATERIAL
FULL ELASTIC
PLUSH-ZERO
ARCHROMA

Skład / Composition / Состав:

Polyester Полиэстер Поліэфір	85%
------------------------------------	-----

Elastam Elastan Эластан	15%
-------------------------------	-----

Rozmiar / Size / Размер:

2-S, 3-M, 4-L, 5-XL





colour
BLACK
+
BLACK



colour
BLACK
+
CARBON



Activella 200 DEN



BREATHING



MOISTURE



LIGHT



SOFT



ELASTIC

MATERIAL
FULL ELASTIC
PLUS-ZERO
ARCHROMA

Skład / Composition / Состав:

Poliester Polyester Полиэфир	85%
------------------------------------	-----

Elastan Elastan Эластан	15%
-------------------------------	-----

Rozmiar / Size / Размер:

2-S, 3-M, 4-L, 5-XL

colour
BLACKForcefit 90
200 DEN

BREATHING



MOISTURE



LIGHT



SOFT



ELASTIC

MATERIAL
FULL ELASTIC
PLUSH-ZERO
ARCHROMA

Skład / Composition / Состав:

Polyester	85%
Polyester	
Полиэстер	

Elastan	15%
Elastan	
Эластан	

Rozmiar / Size / Размер:

2-S, 3-M, 4-L, 5-XL, 6-XXL





colour
BLACK



Forcefit 70 200 DEN



MATERIAL
FULL ELASTIC
PLUS-ZERO
ARCHROMA

Skład / Composition / Состав:

Poliester Polyester Полиэфир	85%
------------------------------------	-----

Elastan Elastan Эластан	15%
-------------------------------	-----

Rozmiar / Size / Размер:

2-S, 3-M, 4-L, 5-XL, 6-XXL

colour
BLACK

Forcefit 50

200 DEN



MATERIAL
FULL ELASTIC
PLUS-ZERO
ARCHROMA

Skład / Composition / Состав:

Poliester Polyester Полиэтир	85%
------------------------------------	-----

Elastan Elastan Эластан	15%
-------------------------------	-----

Rozmiar / Size / Размер:

2-S, 3-M, 4-L





colour
BLACK



Forcefit 30 200 DEN



ELASTIC

MATERIAL
FULL ELASTIC
PLUS-ZERO
ARCHROMA

Sklad / Composition / Состав:

Poliester Polyester Полиэстер	85%
-------------------------------------	-----

Elastan Elastan Эластан	15%
-------------------------------	-----

Rozmiar / Size / Размер:

2-S, 3-M, 4-L

colour
BLACKExter
400 DEN

ELASTIC

MATERIAL
FULL ELASTIC
SQUEEZE

Skład / Composition / Состав:

Wiskoza	
Rayon	62%
Вискоза	

Poliester	
Polyester	28%
Полиэфир	

Elastan	
Elastan	10%
Эластан	

Rozmiar / Size / Размер:

2-S, 3-M, 4-L, 5-XL, 6-XXL





TAILLE

LIKE A SEAMLESS

colour
BLACK



colour
GRAPHITE



Perfectbody
200 DEN



ELASTIC

MATERIAL
FULL ELASTIC
LIKE SEAMLESS
ARCHROMA

Sklad / Composition / Состав:

Poliester Polyester Полиэстер	85%
-------------------------------------	-----

Elastan Elastan Эластан	15%
-------------------------------	-----

Rozmiar / Size / Размер:

2-S, 3-M, 4-L, 5-XL, 6-XXL

colour
BLACKPerformance
200 DEN

BREATHING



MOISTURE



LIGHT



SOFT



ELASTIC

MATERIAL
FULL ELASTIC
SEAMLESS
ARCHROMA

Skład / Composition / Состав:

Poliamid Polyamide Полиамид	92%
-----------------------------------	-----

Elastan Elastan Эластан	8%
-------------------------------	----

Rozmiar / Size / Размер:
2-S, 3-M, 4-L, 5-XL**SEAMLESS**

colour
BLACK



**SEAMLESS
WITH
STRONG STRUCTURE
TO SUPPORT MUSCLES**



Challenge
200 DEN



**MATERIAL
FULL ELASTIC
SEAMLESS
ARCHROMA**

Skład / Composition / Состав:

Poliamid Polyamide Полиамид	92%
-----------------------------------	-----

Elastan Elastan Эластан	8%
-------------------------------	----

Rozmiar / Size / Размер:
2-S, 3-M, 4-L, 5-XL

colour
BLACKRiley 90
300 DEN

BREATHING MOISTURE



ANTICELLULITE ANTI-BACTERIAL



LIGHT SOFT



ELASTIC

MATERIAL
FULL ELASTIC
ANTICELLULITE
ARCHROMA

Skład / Composition / Состав:

Pollester Polyester Полиэфир	77%
------------------------------------	-----

Elastan Elastan Эластан	23%
-------------------------------	-----

Rozmiar / Size / Размер:

2-S, 3-M, 4-L, 5-XL, 6-XXL

ANTI
ellulite

GINKGO BELLOZA

KELP

Iodine

Vitamin B3

GOTU KOLA

PUSH-UP

colour
BLACK



Riley 70
300 DEN



BREATHING



MOISTURE



ANTICELLULITE



ANTIBACTERIAL



LIGHT



SOFT



ELASTIC

MATERIAL
FULL ELASTIC
ANTICELLULITE
ARCHROMA

Skład / Composition / Состав:

Poliester Polyester Полиэфир	77%
------------------------------------	-----

Elastam Elastan Эластан	23%
-------------------------------	-----

Rozmiar / Size / Размер:

2-S, 3-M, 4-L, 5-XL, 6-XXL

ANTI
ellulite



PUSH-UP



colour
BLACKRiley 50
300 DEN

BREATHING MOISTURE



ANTICELLULITE ANTI-BACTERIAL



LIGHT SOFT



ELASTIC

MATERIAL
FULL ELASTIC
ANTICELLULITE
ARCHROMA

Skład / Composition / Состав:

Pollester Polyester Полиэфир	77%
------------------------------------	-----

Elastan Elastan Эластан	23%
-------------------------------	-----

Rozmiar / Size / Размер:

2-S, 3-M, 4-L, 5-XL, 6-XXL

ANTI
cellulite

GINKGO BILBOA

KELP

Lodine

Vitamin E3

GOTU KOLA

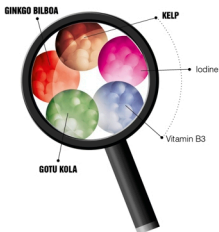


PUSH-UP

PL Leggings RILEY wykonane zostały z wysokiej jakości dzianiny dającej efekt **PUSH-UP**, a dla zmniejszenia obwodu w **TALII** zastosowana została moona 10 cm guma uciskowa. Materiał ten posiada również unikalne dodatki **ITOFINISH KELP** w postaci mikro kapsulek, w których zawarte zostały składniki naturalne wspomagające walkę z cellulitem i mające inne właściwości korzystne dla skóry. Apretura ma również działanie hamujące rozwój bakterii i infekcji, zapewniając uczucie świeżości i chroniąc przed powstawaniem nieprzyjemnego zapachu. Aktywne dodatki są zamknięte w mikro kapsułkach i uwalniają się w trakcie użytkowania wyrobu zachowując swoje właściwości do około 20 prań.

UK RILEY leggings are made of quality fabric providing the **PUSH-UP** effect, and a strong and tight 10 cm rubber band is applied to reduce the **WAIST** size. The fabric also features unique **ITOFINISH KELP** additives in the form of microcapsules containing natural components that support the fight against cellulite and boost other skin-friendly properties. The finish, too, actively inhibits bacterial growth and infections, ensuring the feeling of freshness and preventing unpleasant odours. Active additives are locked up in microcapsules and get released as the product is used and retain their properties for approximately 20 washes.

RU Лосины RILEY изготовлены из высококачественного материала, создающего эффект **PUSH-UP**, а для уменьшения объема **ТАЛИИ** использована крепкая 10-сантиметровая сдавливающая резинка. В этом материале имеются также уникальные добавки **ITOFINISH KELP** в виде микрокапсул, в которых содержатся натуральные компоненты, способствующие борьбе с целлюлитом и обладающие другими качествами, полезными для кожи. Кроме того, аппретур обладает действием, замедляющим развитие бактерий и инфекций, обеспечивая ощущение свежести и предохраняя от образования неприятного запаха. Активные добавки заключены в микрокапсулы и высвобождаются во время пользования изделием, сохраняя свои свойства в течение примерно 20 стирок.



PL KELP (Phaeophyta) - ekstrakty z alg: Fucus Vesiculosus i Chondurus Crispus pomagają poprawić odeń i jedność skóry poprzez zwiększenie metabolizmu dzięki wysokiej zawartości jodu, a dzięki zawartości witaminy B3 skóra staje się gładszą, zdrowszą, młodszą.

UK KELP (Phaeophyta) – algae extracts: Fucus Vesiculosus and Chondurus Crispus help improve skin tone and suppleness by increasing metabolism for high iodine content, while the content of vitamin B3 makes skin smoother, healthier, and younger.

RU KELP (Phaeophyta) – экстракты из морских водорослей Fucus Vesiculosus и Chondurus Crispus помогают улучшить оттенок и упругость коже путем усиления обмена веществ благодаря высокому содержанию йода, а благодаря содержанию витамина B3 кожа становится еще более гладкой, здоровой и молодой.



PL GOTU KOLA (Centella asiatica) - ekstrakt stymulujący produkcję substancji zatrzymujących kolagen w komórkach skóry, dzięki czemu naskórek jest dobrze nawilżony i pozbawiony cellulitu.

UK GOTU KOLA (Centella asiatica) – an extract that stimulates production of the substances that keep collagen in skin cells, which makes epidermis well moisturised and free of cellulite.

RU GOTU KOLA (Centella asiatica) – экстракт, стимулирующий выработку веществ, задерживающих коллаген в клетках кожи, благодаря чему эпидермис хорошо увлажнен и не подвержен целлюлиту.



PL GINKGO BILBOA (Ginkgo) - ekstrakt wzmacniający naczynia krwionośne, pomaga w dobrym krążeniu krwi i dostarczaniu tlenu do skóry, tym samym zachowuje włókna kolagenowe obkurczone.

UK GINKGO BILBOA (Ginkgo) - an extract that strengthens blood vessels, facilitates good blood circulation and oxygen supply to skin, and thus keeps collagen fibres contracted.

RU GINKGO BILBOA (Ginkgo) – экстракт, укрепляющий кровеносные сосуды, способствует хорошему кровообращению и снабжению кожи кислородом, сохраняя тем самым волокна коллагена нерастянутыми.

colour
BLACK

Aura
200 DEN



ELASTIC

MATERIAL
FULL ELASTIC
PLUSH-ZERO
HIDECELLULITE

Skład / Composition / Состав:

Poliester Polyester Полиэтир	85%
------------------------------------	-----

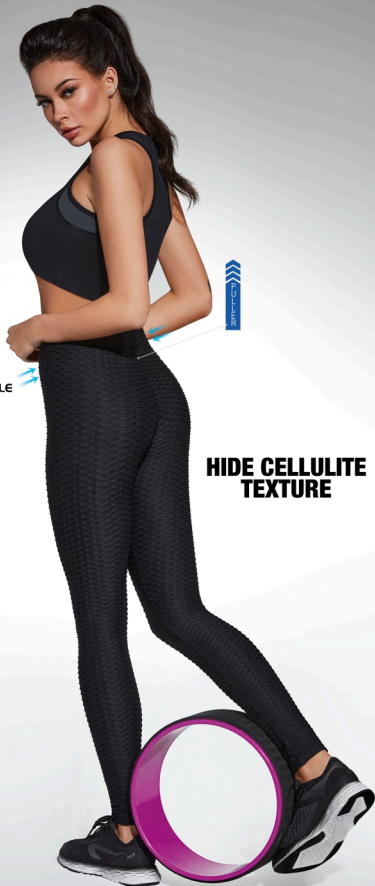
Elastan Elastan Эластан	15%
-------------------------------	-----

Rozmiar / Size / Размер:

2-S, 3-M, 4-L, 5-XL, 6-XXL

TAILLE

HIDE CELLULITE
TEXTURE



AURA

**HIDE CELLULITE
TEXTURE**







TOPS

colour
BLACKcolour
BLACK
+
GRAPHITEcolour
BLUE
+
RAINBOWTeamtop 30
200 DEN

BREATHING



MOISTURE



LIGHT



SOFT



ELASTIC

MATERIAL
FULL ELASTIC
PLUSH-ZERO
ARCHROMA

Sklad / Composition / Coctab:

Poliester Polyester Полиэстер	85%
-------------------------------------	-----

Elastan Elastan Эластан	15%
-------------------------------	-----

Rozmiar / Size / Размер:

2-S, 3-M, 4-L



colour
BLACK



Champ-Top 30
200 DEN



BREATHING



MOISTURE



LIGHT



SOFT



ELASTIC

MATERIAL
FULL ELASTIC
PUSH-ZERO
ARCHROMA

Skład / Composition / Состав:

Poliester Polyester Полиэфир	85%
------------------------------------	-----

Elastan Elastan Эластан	15%
-------------------------------	-----

Rozmiar / Size / Размер:

2-S, 3-M, 4-L

colour
MULTICOLOURTessera-Top 30
200 DENMATERIAL
FULL ELASTIC
PLUSH-ZERO
ARCHROMA

Skład / Composition / Состав:

Polyester Полиэстер Поліэфір	85%
------------------------------------	-----

Elastan Elastan Эластан	15%
-------------------------------	-----

Rozmiar / Size / Размер:

2-S, 3-M, 4-L





colour
MULTICOLOUR



Irbis-Top 30
200 DEN



BREATHING



MOISTURE



LIGHT



SOFT



ELASTIC

MATERIAL
FULL ELASTIC
PLUSH-ZERO
ARCHROMA

Skład / Composition / Состав:

Polyester Полиэстер	85%
------------------------	-----

Elastam Elastan Эластан	15%
-------------------------------	-----

Rozmiar / Size / Размер:

2-S, 3-M, 4-L

colour
MULTICOLOURCaty-Top 30
200 DEN

BREATHING



MOISTURE



LIGHT



SOFT



ELASTIC

MATERIAL
FULL ELASTIC
PLUSH-ZERO
ARCHROMA

Sklad / Composition / Coctab:

Poliester Polyester Полиэфир	85%
------------------------------------	-----

Elastan Elastan Эластан	15%
-------------------------------	-----

Rozmiar / Size / Размер:

2-S, 3-M, 4-L





colour
MULTICOLOUR



Exotic-Top 30
200 DEN



BREATHING

MOISTURE



LIGHT

SOFT



ELASTIC

MATERIAL:
FULL ELASTIC
PLUSH-ZERO
ARCHROMA

Skład / Composition / Состав:

Poliester Polyester Полиэфир	85%
------------------------------------	-----

Elastan Elastan Эластан	15%
-------------------------------	-----

Rozmiar / Size / Размер:

2-S, 3-M, 4-L

colour
MULTICOLOURCool-Top 30
200 DEN

BREATHING



MOISTURE



LIGHT



SOFT



ELASTIC

MATERIAL
FULL ELASTIC
PUSH-ZERO
ARCHROMA

Skład / Composition / Coctab:

Polyester Полиэстер	85%
------------------------	-----

Elastan Эластан	15%
--------------------	-----

Rozmiar / Size / Размер:

2-S, 3-M, 4-L



colour
MULTICOLOUR



Exo-Top 50
200 DEN



BREATHING



MOISTURE



LIGHT



SOFT



ELASTIC

MATERIAL
FULL ELASTIC
PLUSH-ZERO
ARCHROMA

Skład / Composition / Состав:

Polyester Полиэстер Поліэфір	85%
------------------------------------	-----

Elastan Эластан Эластан	15%
-------------------------------	-----

Rozmiar / Size / Размер:

2-S, 3-M, 4-L

colour
BLACKcolour
WHITEStars-Top 50
200 DEN

ELASTIC

MATERIAL
FULL ELASTIC
PLUSH-ZERO
ARCHROMA

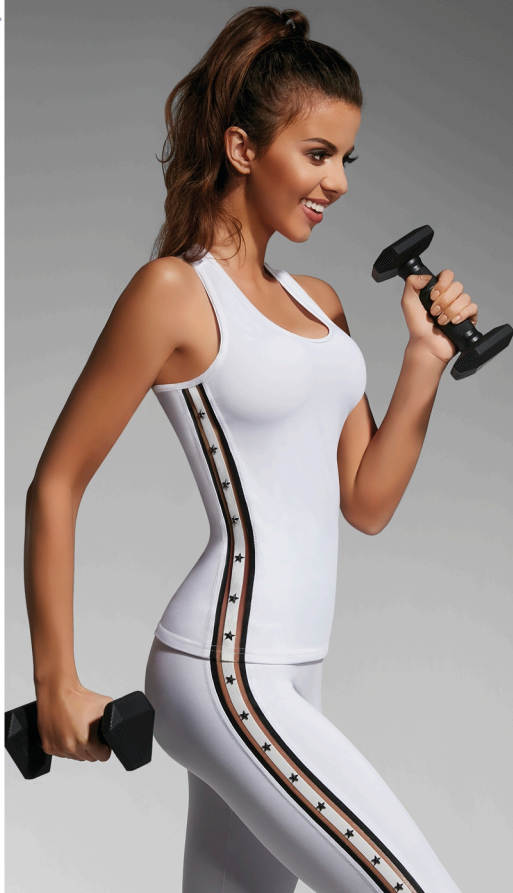
Skład / Composition / Coctab:

Poliester Polyester Полиэтир	85%
------------------------------------	-----

Elastam Elastan Эластан	15%
-------------------------------	-----

Rozmiar / Size / Pauep:

2-S, 3-M, 4-L





colour
WHITE+BLUE



colour
WHITE+GREY



Code-Top 50
200 DEN



BREATHING



MOISTURE



LIGHT



SOFT



ELASTIC

MATERIAL
FULL ELASTIC
PLUSH-ZERO
ARCHROMA

Skład / Composition / Состав:

Poliester Polyester Полиэфир	85%
------------------------------------	-----

Elastan Elastan Эластан	15%
-------------------------------	-----

Rozmiar / Size / Размер:

2-S, 3-M, 4-L

colour
MULTICOLOURRevel-Top 50
200 DEN

BREATHING



MOISTURE



LIGHT



SOFT



ELASTIC

MATERIAL
FULL ELASTIC
PLUSH-ZERO
ARCHROMA

Sklad / Composition / Coctab:

Poliester Polyester Поликэфир	85%
-------------------------------------	-----

Elastan Elastan Эластан	15%
-------------------------------	-----

Rozmiar / Size / Passer:

2-S, 3-M, 4-L



colour
MULTICOLOUR



Fusion-Top 50
200 DEN



BREATHING



MOISTURE



LIGHT



SOFT



ELASTIC

MATERIAL
FULL ELASTIC
PLUSH-ZERO
ARCHROMA

Skład / Composition / Состав:

Pollester Polyester Полиэфир	85%
------------------------------------	-----

Elastam Elastan Эластан	15%
-------------------------------	-----

Rozmiar / Size / Размер:
2-S, 3-M, 4-L

colour
BLACK
+
MULTICOLOUR



colour
BLUE
+
MULTICOLOUR



Cosmic-Top 50 200 DEN



BREATHING



MOISTURE



LIGHT



SOFT



ELASTIC

MATERIAL
FULL ELASTIC
PUSH-ZERO
ARCHROMA

Skład / Composition / Coctab:

Poliester Polyester Полиэтир	85%
------------------------------------	-----

Elastan Elastan Эластан	15%
-------------------------------	-----

Rozmiar / Size / Размер:

2-S, 3-M, 4-L





colour
WHITE+BLUE



colour
BLUE+BLUE



Imagin-Top 50
200 DEN



BREATHING



MOISTURE



LIGHT



SOFT



ELASTIC

MATERIAL
FULL ELASTIC
PLUSH-ZERO
ARCHROMA

Skład / Composition / Состав:

Polyester Polyester Полиэстер	85%
-------------------------------------	-----

Elastam Elastan Эластан	15%
-------------------------------	-----

Rozmiar / Size / Размер:

2-S, 3-M, 4-L

colour
BLACKEmotion-Top 50
200 DEN

ELASTIC

MATERIAL
FULL ELASTIC
PUSH-ZERO
ARCHROMA

Skład / Composition / Coctab:

Poliester Polyester Полиэтир	85%
------------------------------------	-----

Elastan Elastan Эластан	15%
-------------------------------	-----

Rozmiar / Size / Размер:

2-S, 3-M, 4-L





colour
BLACK



Combat-Top 50
200 DEN



MATERIAL
FULL ELASTIC
PLUSH-ZERO
ARCHROMA

Sklad / Composition / Состав:

Poliester Polyester Полиэтир	85%
------------------------------------	-----

Elastan Elastan Эластан	15%
-------------------------------	-----

Rozmiar / Size / Размер:
2-S, 3-M, 4-L

colour
MULTICOLOUR



Escape-Top 50
200 DEN



MATERIAL
FULL ELASTIC
PLUSH-ZERO
ARCHROMA

Skład / Composition / Состав:

Poliester Polyester Полиэфир	85%
------------------------------------	-----

Elastan Elastan Эластан	15%
-------------------------------	-----

Rozmiar / Size / Размер:

2-S, 3-M, 4-L





colour
BLACK+ECRU



Flow-Top 50
200 DEN



BREATHING

MOISTURE



LIGHT

SOFT



ELASTIC

MATERIAL
FULL ELASTIC
PLUSH-ZERO
ARCHROMA

Skład / Composition / Состав:

Poliester Polyester Полиэтир	85%
------------------------------------	-----

Elastan Elastan Эластан	15%
-------------------------------	-----

Rozmiar / Size / Размер:
2-S, 3-M, 4-L

colour
BLACK+PINKcolour
BLACK+GREENInspire-Top 50
200 DEN

BREATHING



MOISTURE



LIGHT



SOFT



ELASTIC

MATERIAL
FULL ELASTIC
PLUSH-ZERO
ARCHROMA

Skład / Composition / Состав:

Poliester Polyester Полиэстер	85%
-------------------------------------	-----

Elastan Elastan Эластан	15%
-------------------------------	-----

Rozmiar / Size / Размер:

2-S, 3-M, 4-L





colour
WHITE+BLUE



colour
BLUE+BLUE



Passion-Top 50
200 DEN



BREATHING



MOISTURE



LIGHT



SOFT



ELASTIC

MATERIAL
FULL ELASTIC
PLUSH-ZERO
ARCHROMA

Skład / Composition / Состав:

Poliester Polyester Полиэфир	85%
------------------------------------	-----

Elastam Elastan Эластан	15%
-------------------------------	-----

Rozmiar / Size / Размер:

2-S, 3-M, 4-L

colour
BLACK+GREY



colour
BLACK+ECRU



Flint-Top 50 200 DEN



MATERIAL
FULL ELASTIC
PLUSH-ZERO
ARCH-CROMA

Skład / Composition / Coctab:

Poliester Polyester Полиэфир	85%
------------------------------------	-----

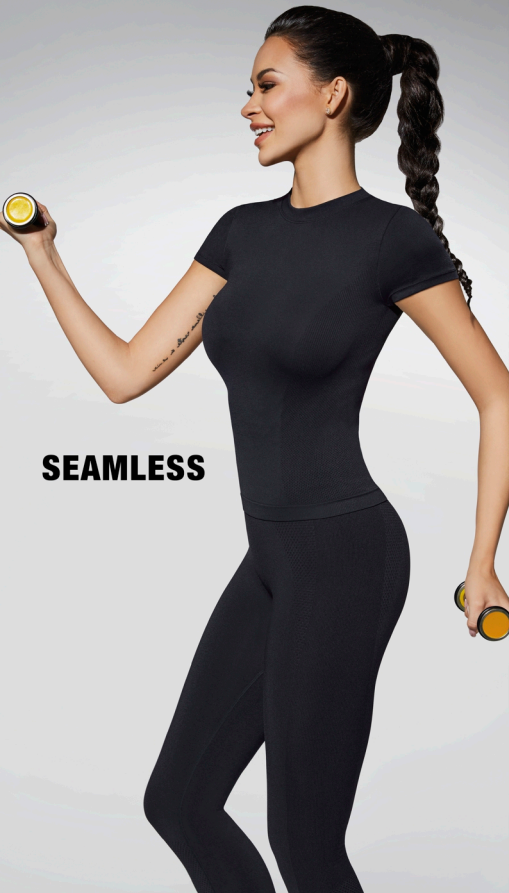
Elastan Elastan Эластан	15%
-------------------------------	-----

Rozmiar / Size / Размер:

2-S, 3-M, 4-L



colour
BLACK



SEAMLESS

Performance Top 50

200 DEN



BREATHING



MOISTURE



LIGHT



SOFT



ELASTIC

MATERIAL
FULL ELASTIC
SEAMLESS
ARCHROMA

Skład / Composition / Состав:

Poliamid Polyamide Полиамид	92%
-----------------------------------	-----

Elastan Elastan Эластан	8%
-------------------------------	----

Rozmiar / Size / Размер:

2-S, 3-M, 4-L, 5-XL

colour
BLACKChallenge Top 50
200 DEN

BREATHING



MOISTURE



LIGHT



SOFT



ELASTIC



SUPPORT

MATERIAL
FULL ELASTIC
SEAMLESS
ARCHROMA

Skład / Composition / Состав:

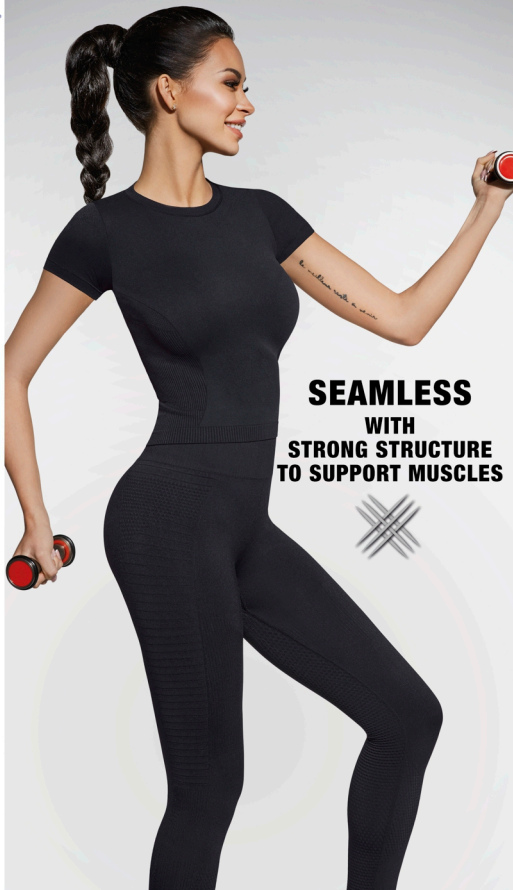
Poliamid Polyamide Полиамид	92%
-----------------------------------	-----

Elastan Elastan Эластан	8%
-------------------------------	----

Rozmiar / Size / Размер:

2-S, 3-M, 4-L, 5-XL

SEAMLESS
WITH
STRONG STRUCTURE
TO SUPPORT MUSCLES





colour
BLACK



colour
BLACK
+
GRAPHITE



colour
BLACK
+
COOL



colour
BLUE
+
RAINBOW



colour
BLACK
+
IRBIS



Teamtop 70

200 DEN



BREATHING

MOISTURE



LIGHT



SOFT



ELASTIC

MATERIAL
FULL ELASTIC
PLUSH-ZERO
ARCHROMA

Skład / Composition / Состав:

Poliester Polyester Полиэстер	85%
-------------------------------------	-----

Elastan Elastan Эластан	15%
-------------------------------	-----

Rozmiar / Size / Размер:

2-S, 3-M, 4-L

colour
MULTICOLOUR



Intense-Top 70
200 DEN



BREATHING



MOISTURE



LIGHT



SOFT



ELASTIC

MATERIAL
FULL ELASTIC
PLUSH-ZERO
ARCHROMA

Sklad / Composition / Coctab:

Poliester Polyester Полиэстер	85%
-------------------------------------	-----

Elastan Elastan Эластан	15%
-------------------------------	-----

Rozmiar / Size / Pauep:

2-S, 3-M, 4-L



colour
BLACKElectra
200 DEN

BREATHING



MOISTURE



LIGHT



SOFT



ELASTIC

MATERIAL
FULL ELASTIC
PLUSH-ZERO
ARCHROMA

Stilad / Composition / Состав:

Polester Polyester Полиэстер	85%
------------------------------------	-----

Elastan Elastan Эластан	15%
-------------------------------	-----

Rozmiar / Size / Размер:

2-S, 3-M, 4-L



BLOUSES



colour
MULTICOLOUR



Athena Blouse
200 DEN



BREATHING



MOISTURE



LIGHT



SOFT



ELASTIC

MATERIAL
FULL ELASTIC
PUSH-ZERO
ARCHROMA

Skład / Composition / Состав:

Poliester Polyester Полиэтилен	85%
--------------------------------------	-----

Elastan Elastan Эластан	15%
-------------------------------	-----

Rozmiar / Size / Размер:
2-S, 3-M, 4-L, 5-XL

colour
WHITE+BLUE



colour
BLUE+BLUE



Imagin Blouse 200 DEN



BREATHING MOISTURE



LIGHT SOFT



ELASTIC

MATERIAL
FULL ELASTIC
PLUSH-ZERO
ARCHROMA

Skład / Composition / Coctab:

Poliester Polyester Полиэтир	85%
------------------------------------	-----

Elastan Elastan Эластан	15%
-------------------------------	-----

Rozmiar / Size / Размер:

2-S, 3-M, 4-L, 5-XL





colour
BLACK+GREY



Flint Blouse
300 DEN



BREATHING



MOISTURE



LIGHT



SOFT



ELASTIC

MATERIAL:
FULL ELASTIC
ULTRALIGHT
PLUSH-VELVET
ARCHROMA

Sklad / Composition / Costab:

Poliester Polyester Полиэфир	85%
------------------------------------	-----

Elastan Elastan Эластан	15%
-------------------------------	-----

Rozmiar / Size / Passow:

2-S, 3-M, 4-L, 5-XL

colour
BLACK+PINK



colour
BLACK+GREEN



Inspire Blouse 200 DEN



BREATHING



MOISTURE



LIGHT



SOFT



ELASTIC

MATERIAL
FULL ELASTIC
PLUSH-ZERO
ARCHROMA

Skład / Composition / Состав:

Poliester Polyester Полиэтир	85%
------------------------------------	-----

Elastan Elastan Эластан	15%
-------------------------------	-----

Rozmiar / Size / Размер:

2-S, 3-M, 4-L, 5-XL





colour
WHITE+BLUE



colour
BLUE+BLUE



Passion Blouse 200 DEN



BREATHING



MOISTURE



LIGHT



SOFT



ELASTIC

MATERIAL:
FULL ELASTIC
PLUSH-ZERO
ARCHROMA

Skład / Composition / Состав:

Poliester Polyester Полиэфир	85%
------------------------------------	-----

Elastan Elastan Эластан	15%
-------------------------------	-----

Rozmiar / Size / Размер:
2-S, 3-M, 4-L, 5-XL



FOR MEN



colour
MULTICOLOUR



Alien
200 DEN



BREATHING

MOISTURE



LIGHT

SOFT



ELASTIC

MATERIAL
FULL ELASTIC
PLUSH-ZERO
ARCHROMA

Skład / Composition / Состав:

Polyester Полиэстер	85%
------------------------	-----

Elastan Эластан	15%
--------------------	-----

Rozmiar / Size / Размер:

2-S, 3-M, 4-L, 5-XL

colour
MULTICOLOUREvergym
200 DEN

BREATHING



MOISTURE



LIGHT



SOFT



ELASTIC

MATERIAL
FULL ELASTIC
PLUSH-ZERO
ARCHROMA

Sklad / Composition / Состав:

Poliester Polyester Полиэстфр	85%
-------------------------------------	-----

Elastan Elastan Эластан	15%
-------------------------------	-----

Rozmiar / Size / Размер:

2-S, 3-M, 4-L, 5-XL



SIZE TABLES

FOR WOMEN

rozmiar size размер		S=2 SMALL	M=3 MEDIUM	L=4 LARGE	XL=5 EX. LARGE	XXL=6 EXX. LARGE
waga weight вес	kg	49-67	57-75	65-83	83-110	110+
wzrost height рост	cm	152-170	158-176	164-182	170-188	188+
obwód talii waist circumference обхват талии	cm	62-70	70-78	78-96	96-104	104+
obwód bioder hips circumference обхват бедер	cm	90-98	98-106	106-114	114-122	122+
obwód biustu bust circumference обхват груди	cm	82-90	90-98	98-106	106-114	114+

FOR MEN

rozmiar size размер		S=2 SMALL	M=3 MEDIUM	L=4 LARGE	XL=5 EX. LARGE	XXL=6 EXX. LARGE
waga weight вес	kg	60-74	74-88	88-102	102-116	116+
wzrost height рост	cm	162-170	170-178	178-186	186-194	194+
obwód talii waist circumference обхват талии	cm	73-81	81-89	89-97	97-109	109+
obwód bioder hips circumference обхват бедер	cm	90-98	98-106	106-114	114-122	122+
obwód klatki chest circumference обхват груди	cm	88-96	96-104	104-112	112-124	124+

MATERIAŁY / MATERIALS / МАТЕРИАЛЫ

MATERIAL
FULL ELASTIC
PLUSH-ZERO
ARCHROMA

Material PLUSH-ZERO (PZ) ARCHROMA jest w pełni kryjący, elastyczny, modelujący sylwetkę. Materiał ten ma właściwości funkcyjne i dlatego jest określany jako oddychający, ponieważ dzięki zastosowaniu specjalnej chemicznej modyfikacji struktury włókien firmy ARCHROMA ma znacznie zwiększone właściwości przepustowości powietrza i odprowadzania wilgoci z ciała. Materiał PLUSH-ZERO ARCHROMA jest wykonany z przędzy renomowanych producentów z międzynarodowym certyfikatem Oeko-Tex.

ARCHROMA PLUSH-ZERO (PZ) is a fully covering, elastic, and body modelling fabric. This fabric has functional properties and, therefore, is defined as breathing, because a special chemical modification of ARCHROMA fibres structure increases its air permeability and moisture transferability. ARCHROMA PLUSH-ZERO fabric is made from Oeko-Tex certified yarns supplied by renowned manufacturers.

Materiał PLUSH-ZERO (PZ) ARCHROMA pięknie przylega, on elastичен, подчеркывает фигуру, подчеркивает фигуру. Этот материал обладает функциональными свойствами и поэтому характеризуется как «дышащий», поскольку благодаря применению особой химической модификации структуры волокон фирмы ARCHROMA он обладает существенно улучшенной способностью пропускать воздух и удалять с тела влагу. Materiał PLUSH-ZERO ARCHROMA изготавливается из пряжи зарекомендовавших себя производителей с международным сертификатом Oeko-Tex.

MATERIAL
FULL ELASTIC
PLUSH-VELVET
ARCHROMA

Materiał PLUSH VELVET ARCHROMA (PV) jest miękki w dotyku jak aksamit oraz w pełni kryjący, elastyczny, modelujący sylwetkę, po wewnętrznej stronie jest dodatkowo drapany w celu uzyskania delikatnych włosków co zwiększa walory ciepłe. Materiał ten ma właściwości funkcyjne i dlatego jest określany jako oddychający, ponieważ dzięki zastosowaniu specjalnej chemicznej modyfikacji struktury włókien firmy ARCHROMA ma znacznie zwiększone właściwości przepustowości powietrza i odprowadzania wilgoci z ciała. Materiał PV jest wykonany z przędzy renomowanych producentów z międzynarodowym certyfikatem Oeko-Tex.

PLUSH VELVET ARCHROMA (PV) is as smooth as velvet and a fully covering, elastic, and body modelling fabric, additionally teeselled on the inside to produce delicate fleece, which improves its thermal properties. This fabric has functional properties and, therefore, is defined as breathing, because a special chemical modification of ARCHROMA fibres structure increases its air permeability and moisture transferability. PV fabric is made from Oeko-Tex certified yarns supplied by renowned manufacturers.

Materiał PLUSH VELVET ARCHROMA (PV) это мягкая на ощупь, как бархат и прекрасно прилегает, он эластичен, подчеркивает фигуру, с изнанки он подвергается дополнительному ворсованию для получения мягкого ворса, что повышает утепляющие свойства. Этот материал обладает функциональными свойствами и поэтому характеризуется как «дышащий», поскольку благодаря применению особой химической модификации структуры волокон фирмы ARCHROMA он обладает существенно улучшенной способностью пропускать воздух и удалять с тела влагу. Materiał PV изготавливается из пряжи зарекомендовавших себя производителей с международным сертификатом Oeko-Tex.

MATERIAL
FULL ELASTIC
SQUEEZE

Materiał SQUEEZE jest w pełni kryjący, elastyczny, mocno modelujący sylwetkę co daje efekt wyszczuplenia nóg i podnoszenia pośladków (PUSH UP). Materiał SQUEEZE jest wykonany z przędzy renomowanych producentów z międzynarodowym certyfikatem Oeko-Tex.

SQUEEZE is a fully covering, elastic, and strongly body modelling fabric, which produces the leg-slimming and buttocks push-up effect (PUSH UP). SQUEEZE fabric is made from Oeko-Tex certified yarns supplied by renowned manufacturers.

Materiał SQUEEZE pięknie przylega, on эластичен, сильно подчеркивает фигуру, что создаёт эффект стройных ног и подтянутых ягодиц (PUSH UP). Materiał SQUEEZE изготавливается из пряжи зарекомендовавших себя производителей с международным сертификатом Oeko-Tex.

MATERIAL
FULL ELASTIC
HIDECCELLULITE
ARCHROMA

Materiał HIDECELLULITE ARCHROMA dzięki swojej strukturze ma możliwość ukrycia cellulitu a zarazem jest elastyczny i modelujący sylwetkę. Materiał ten ma właściwości funkcyjne i dlatego jest określany jako oddychający, ponieważ dzięki zastosowaniu specjalnej chemicznej modyfikacji struktury włókien firmy ARCHROMA ma znacznie zwiększone właściwości przepustowości powietrza i odprowadzania wilgoci z ciała. Materiał HIDECELLULITE ARCHROMA jest wykonany z przędzy renomowanych producentów z międzynarodowym certyfikatem Oeko-Tex.

The HIDECELLULITE ARCHROMA material has owing to its structure the ability to hide cellulite and at the same time is flexible and models the silhouette. Also, it is a fully covering, elastic, and body modelling fabric. This fabric has functional properties and, therefore, is defined as breathing, because a special chemical modification of ARCHROMA fibres structure increases its air permeability and moisture transferability.

Materiał HIDECELLULITE ARCHROMA, благодаря своей структуре, обладает способностью скрывать целлюлит, он эластичен и прекрасно подчеркивает фигуру. Materiał HIDECELLULITE ARCHROMA очень лёгок, человеческая кожа едва ощущает его прикосновение, но вместе с тем он эластичен, прекрасно прилегает, подчеркивает фигуру. Этот материал обладает функциональными свойствами и поэтому характеризуется как «дышащий», поскольку благодаря применению особой химической модификации структуры волокон фирмы ARCHROMA он обладает существенно улучшенной способностью пропускать воздух и удалять с тела влагу. Materiał HIDECELLULITE ARCHROMA изготавливается из пряжи зарекомендовавших себя производителей с международным сертификатом Oeko-Tex.

MATERIAŁY / MATERIALS / МАТЕРИАЛЫ

MATERIAL
FULL ELASTIC
LIKE SEAMLESS
ARCHROMA

Materiał LIKE SEAMLESS ARCHROMA jest bardzo lekki delikatnie odczuwalny na ludzkiej skórze a zarazem w pełni kryjący , elastyczny , modelujący sylwetkę . Materiał ten ma właściwości funkcyjne i dlatego jest określany jako oddychający , ponieważ dzięki zastosowaniu specjalnej chemicznej modyfikacji struktury włókien firmy ARCHROMA ma znacznie zwiększone właściwości przepustowości powietrza i odprowadzania wilgoci z ciała . Materiał LIKE SEAMLESS ARCHROMA jest wykony z przędz renomowanych producentów z międzynarodowym certyfikatem Oeko-Tex .

ARCHROMA LIKE SEAMLESS is very light and confers a delicate feel on human skin . Also, it is a fully covering, elastic, and body modelling fabric . This fabric has functional properties and, therefore, is defined as breathing, because a special chemical modification of ARCHROMA fibres structure increases its air permeability and moisture transferability . ARCHROMA LIKE SEAMLESS fabric is made from Oeko-Tex certified yarns supplied by renowned manufacturers.

Материал LIKE SEAMLESS ARCHROMA очень лёгко, человеческая кожа едва ощущает его прикосновение, но вместе с тем он эластичен, прекрасно прилегает, подчёркивает фигуру . Этот материал обладает функциональными свойствами и поэтому характеризуется как «дышащий», поскольку благодаря применению особой химической модификации структуры волокон фирмы ARCHROMA он обладает существенно улучшенной способностью пропускать воздух и удалять с тела влагу . Materiał LIKE SEAMLESS ARCHROMA изготавливается из пряж зарекомендовавших себя производителей с международным сертификатом Oeko-Tex .

MATERIAL
FULL ELASTIC
SEAMLESS
ARCHROMA

Materiał SEAMLESS ARCHROMA jest bardzo lekki aksamitnie odczuwalny na ludzkiej skórze a zarazem w pełni kryjący , elastyczny , modelujący sylwetkę . Materiał ten ma właściwości funkcyjne i dlatego jest określany jako oddychający , ponieważ dzięki zastosowaniu specjalnej chemicznej modyfikacji struktury włókien firmy ARCHROMA ma znacznie zwiększone właściwości przepustowości powietrza i odprowadzania wilgoci z ciała . Materiał SEAMLESS ARCHROMA jest wykony z przędz renomowanych producentów z międzynarodowym certyfikatem Oeko-Tex .

ARCHROMA SEAMLESS is very light and confers a velvety feel on human skin . Also, it is a fully covering, elastic, and body modelling fabric . This fabric has functional properties and, therefore, is defined as breathing, because a special chemical modification of ARCHROMA fibres structure increases its air permeability and moisture transferability . ARCHROMA SEAMLESS fabric is made from Oeko-Tex certified yarns supplied by renowned manufacturers.

Материал SEAMLESS ARCHROMA очень лёгко и бархатистый, человеческая кожа едва ощущает его прикосновение, но вместе с тем он эластичен, прекрасно прилегает, подчёркивает фигуру . Этот материал обладает функциональными свойствами и поэтому характеризуется как «дышащий», поскольку благодаря применению особой химической модификации структуры волокон фирмы ARCHROMA он обладает существенно улучшенной способностью пропускать воздух и удалять с тела влагу . Materiał SEAMLESS ARCHROMA изготавливается из пряж зарекомендовавших себя производителей с международным сертификатом Oeko-Tex .

MATERIAL
FULL ELASTIC
COTTON
ARCHROMA

Materiał COTTON ARCHROMA jest ekologiczny , przyjemny w dotyku , w pełni kryjący , elastyczny , modelujący sylwetkę . Materiał ten ma właściwości funkcyjne i dlatego jest określany jako oddychający , ponieważ dzięki zastosowaniu specjalnej chemicznej modyfikacji struktury włókien firmy ARCHROMA ma znacznie zwiększone właściwości przepustowości powietrza i odprowadzania wilgoci z ciała . Materiał COTTON ARCHROMA jest wykony z przędz renomowanych producentów z międzynarodowym certyfikatem Oeko-Tex .

ARCHROMA COTTON is ecological, soft to the touch , a fully covering, elastic, and body modelling fabric . This fabric has functional properties and, therefore, is defined as breathing, because a special chemical modification of ARCHROMA fibres structure increases its air permeability and moisture transferability . ARCHROMA COTTON fabric is made from Oeko-Tex certified yarns supplied by renowned manufacturers .

Материал COTTON ARCHROMA экологичный, приятный на ощупь , прекрасно прилегает, он эластичен, подчёркивает фигуру, подчёркивает фигуру . Этот материал обладает функциональными свойствами и поэтому характеризуется как «дышащий», поскольку благодаря применению особой химической модификации структуры волокон фирмы ARCHROMA он обладает существенно улучшенной способностью пропускать воздух и удалять с тела влагу . Materiał COTTON ARCHROMA изготавливается из пряж зарекомендовавших себя производителей с международным сертификатом Oeko-Tex .



BasBlack®

PPH.U. BAS BLEU s.c.
POLSKA
92-735 Łódź
ul. Pomorska 579
tel./fax: +48 /42/ 648 45 80
kom: +48 502 73 29 26

PPH.U. BAS BLEU s.c.
POLAND
92-735 Łódź
579 Pomorska st.
tel./fax: +48 /42/ 648 45 80
kom: +48 501 17 16 72

Произведено на фабрике
PPH.U. BAS BLEU s.c.
Польша
92-735 Лодзь ул. Поморская д. 579
тел. /факс: +48 /42/ 648 45 80
сотовый: +48 601 20 44 50
/по телефону говорим по-русски/



www.basblack.pl
e-mail: info@basblack.pl